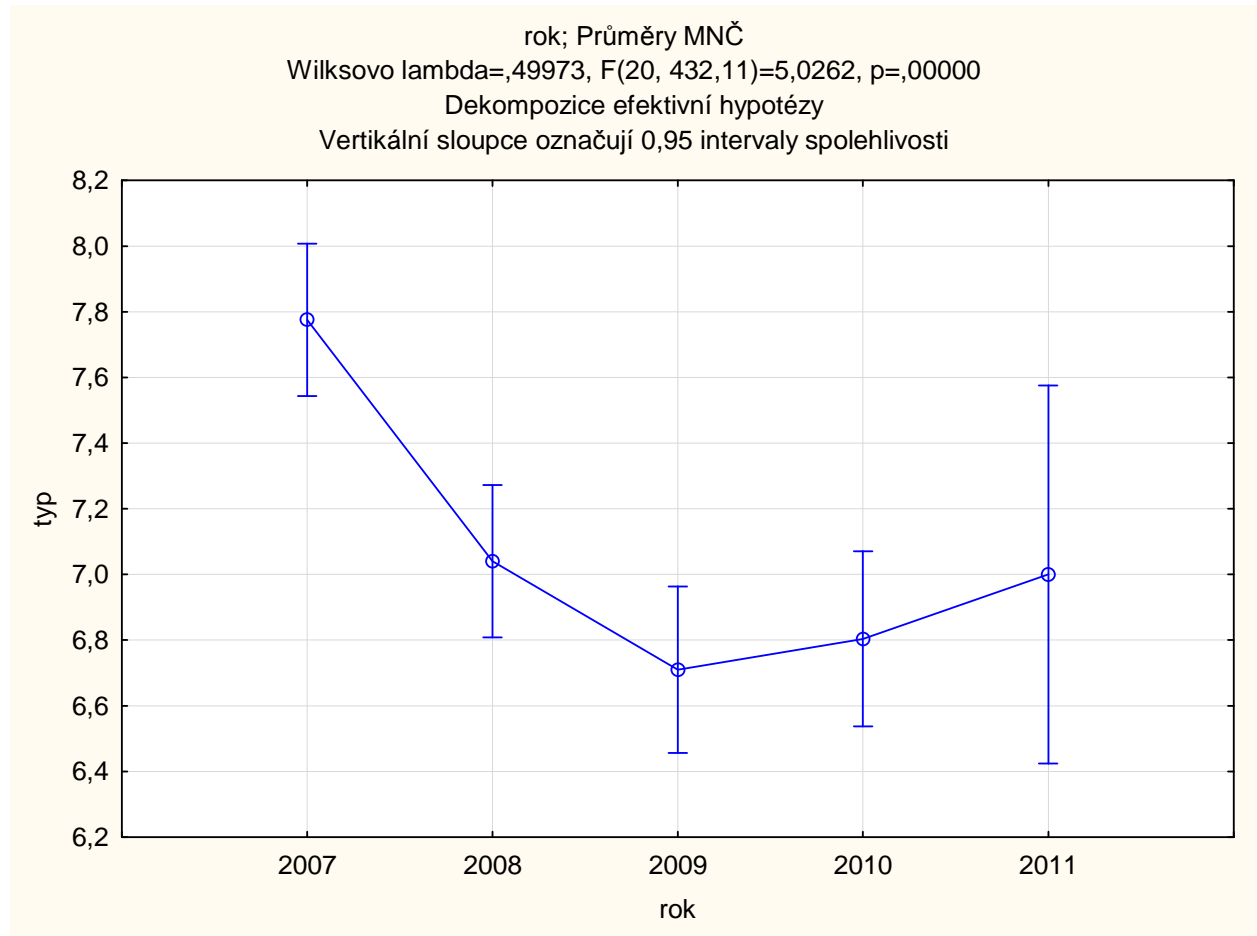


Průměrné známky z jednotlivých let u daných hodnocených kritérií

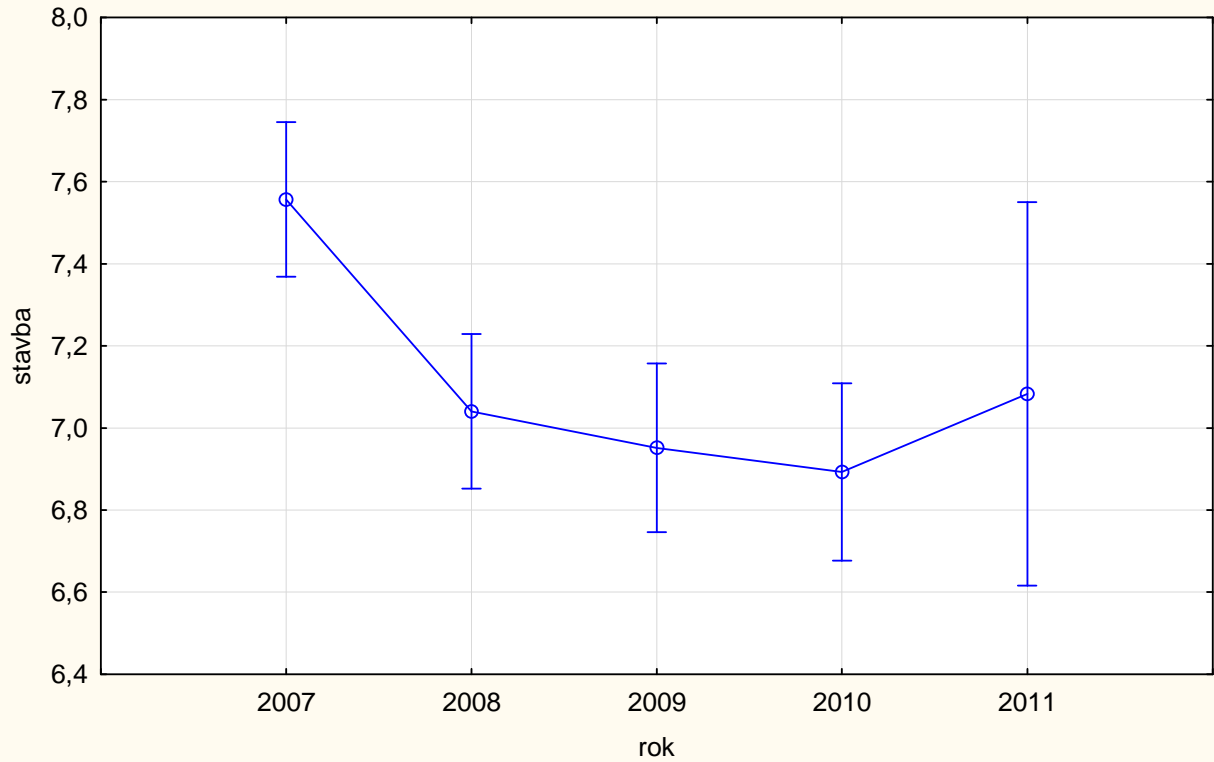
Hodnocení plemenného typu



Na prvním grafu je vidět vývojový stav hodnocení typu. Od roku 2007 došlo k výraznému (statisticky významnému) poklesu ze známky 7,7b na 6,7b v roce 2009, pak došlo k mírnému zlepšení na hodnotu 7b.

Hodnocení stavby těla

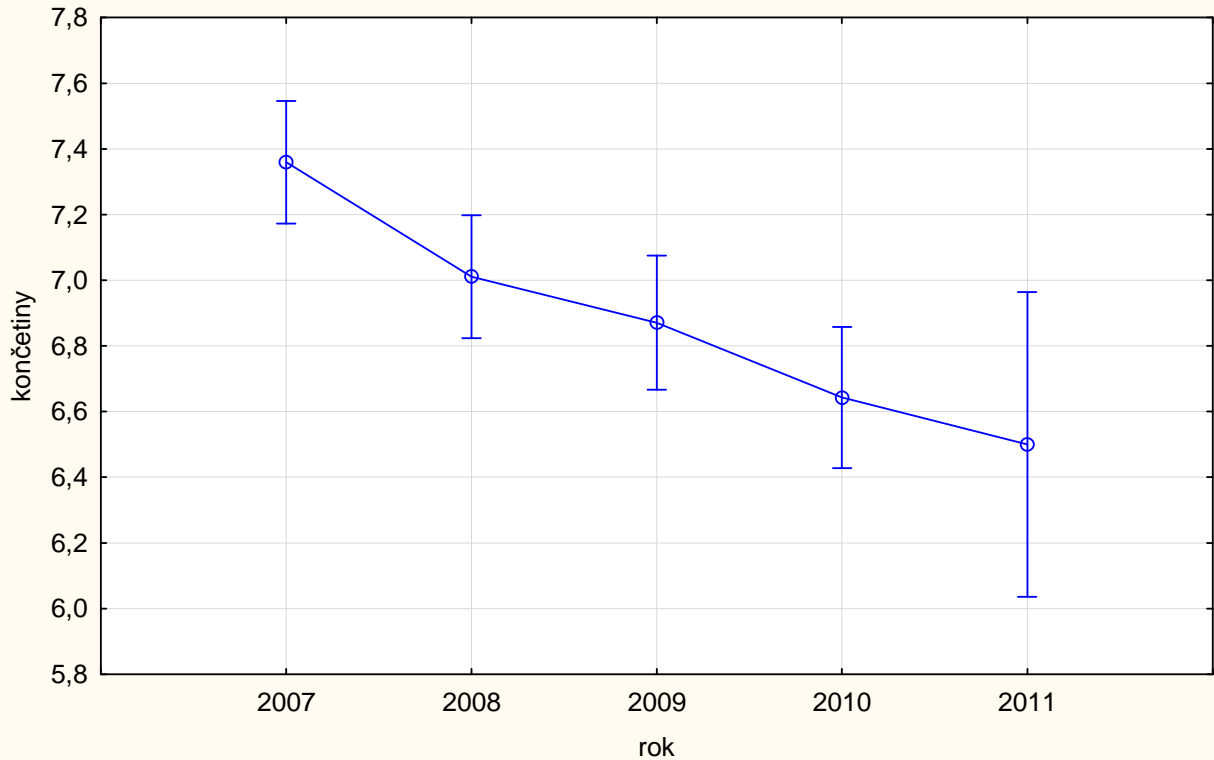
rok; Průměry MNČ
Wilksovo lambda=,49973, F(20, 432,11)=5,0262, p=,00000
Dekompozice efektivní hypotézy
Vertikální sloupce označují 0,95 intervaly spolehlivosti



V hodnocení stavby také došlo k poklesu od roku 2007 ze 7,5b na 6,8b v roce 2010, v r. 2011 došlo k mírnému vzestupu na 7,1b, což je i lepší než v r. 2008.

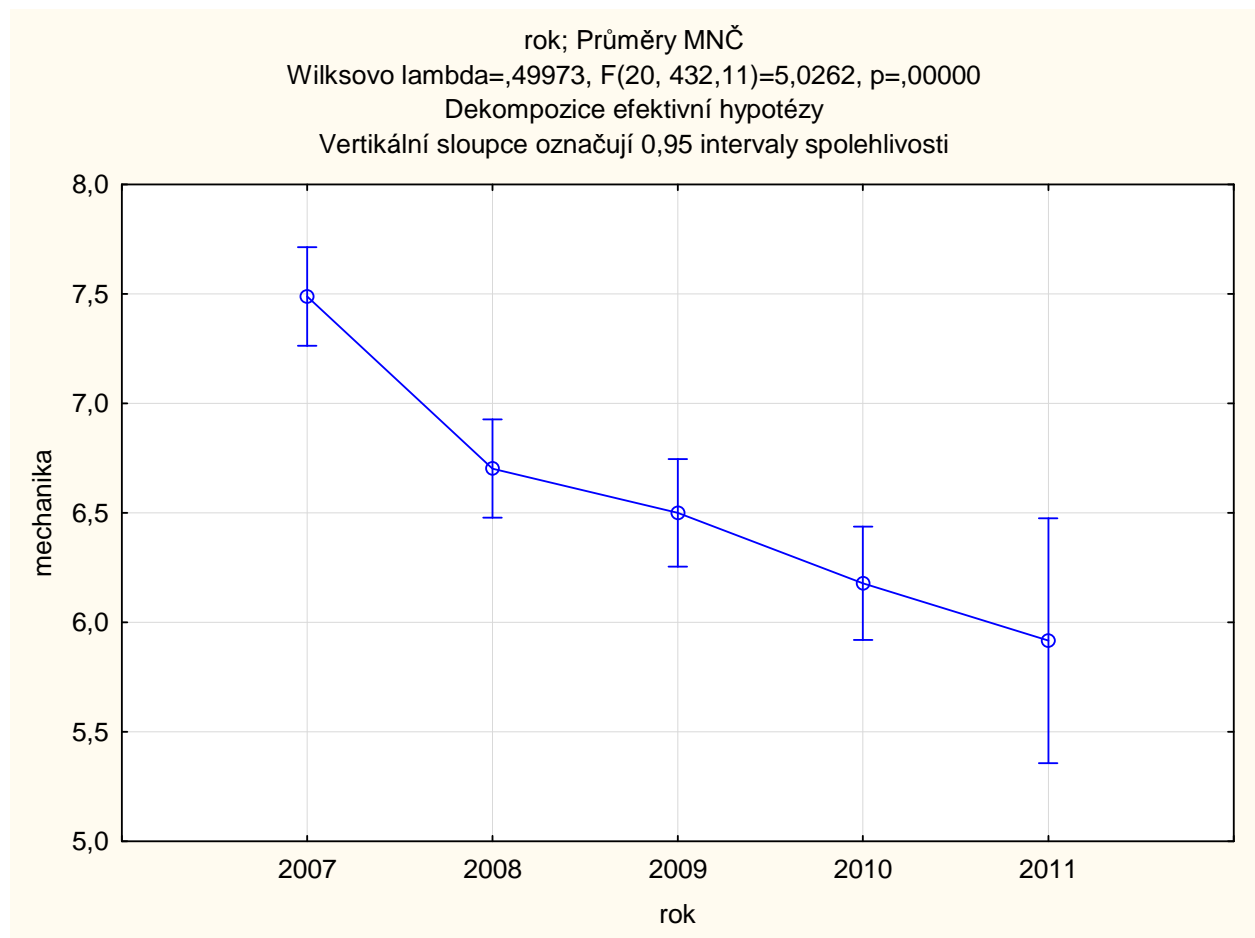
Hodnocení končetin

rok; Průměry MNČ
Wilksovo lambda=,49973, F(20, 432,11)=5,0262, p=,00000
Dekompozice efektivní hypotézy
Vertikální sloupce označují 0,95 intervaly spolehlivosti



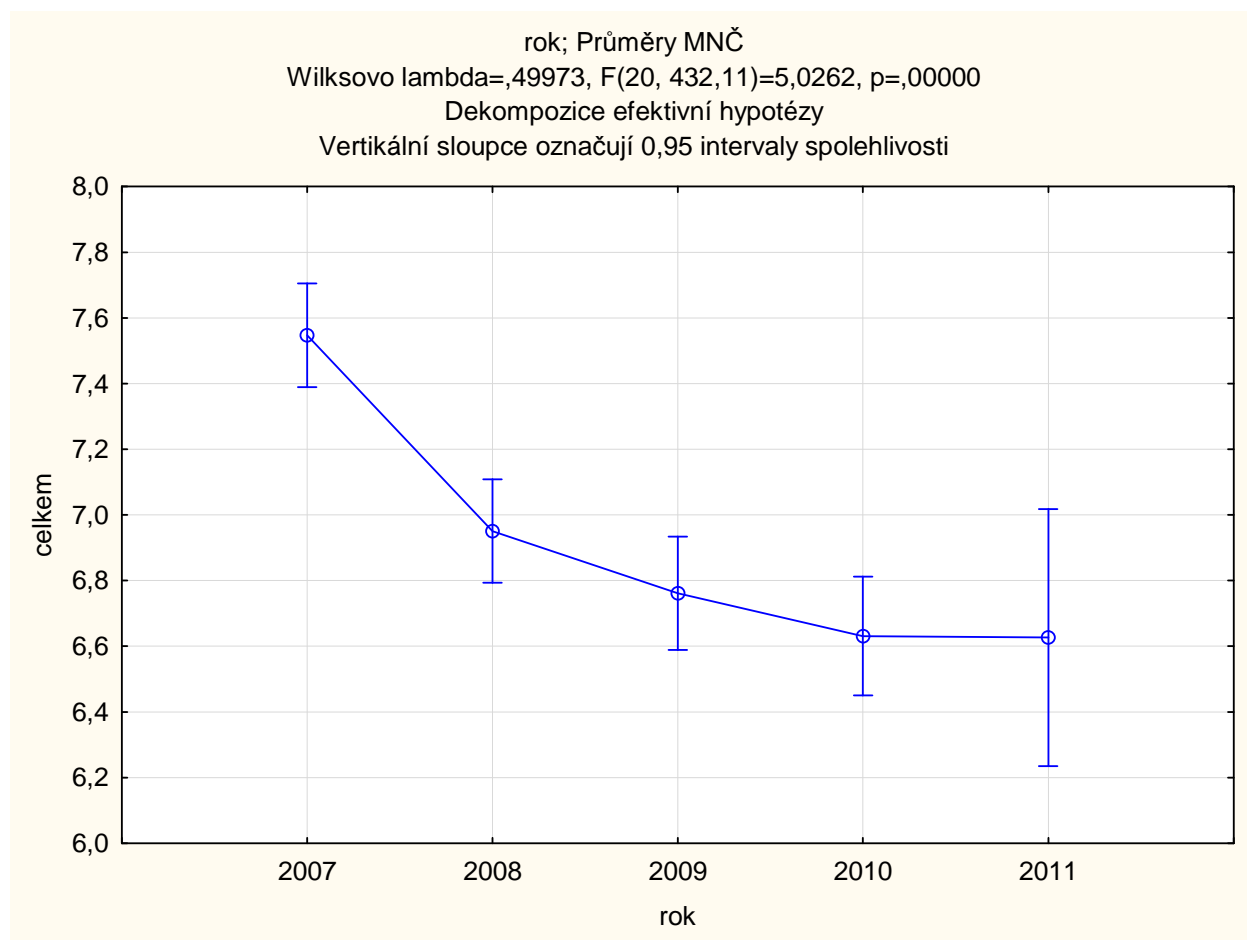
Stav končetin je od roku 2007 v poklesu. Ze známky 7,3b poklesl na 6,5b. Statisticky významný pokles je v letech 2009 – 2011 oproti roku 2007.

Hodnocení mechaniky pohybu



U mechaniky pohybu došlo také ke zhoršení, ze známky 7,5b roku 2007 na 5,9b letošního roku. Statisticky významné rozdíly jsou mezi roky 2008-2011 ku roku 2007, a mezi roky 2008 a 2010.

Celkové hodnocení (celková známka za exteriér)



Celková známka se snížila ze 7,5b roku 2007 na 6,6b letošního roku. Je to výrazný (statisticky významný) pokles a svědčí o zhoršení stavu haflinga, či o zpřísnění hodnocení posuzovatelů.

Souhrnný graf znázorňuje vývoj všech hodnocených kritérií. Jak je patrné došlo k výraznému poklesu známek. Otázkou je, zda došlo ke kvalitativnímu zhoršení stavu haflinga nebo se zpřísnilo hodnocení posuzovatelů.